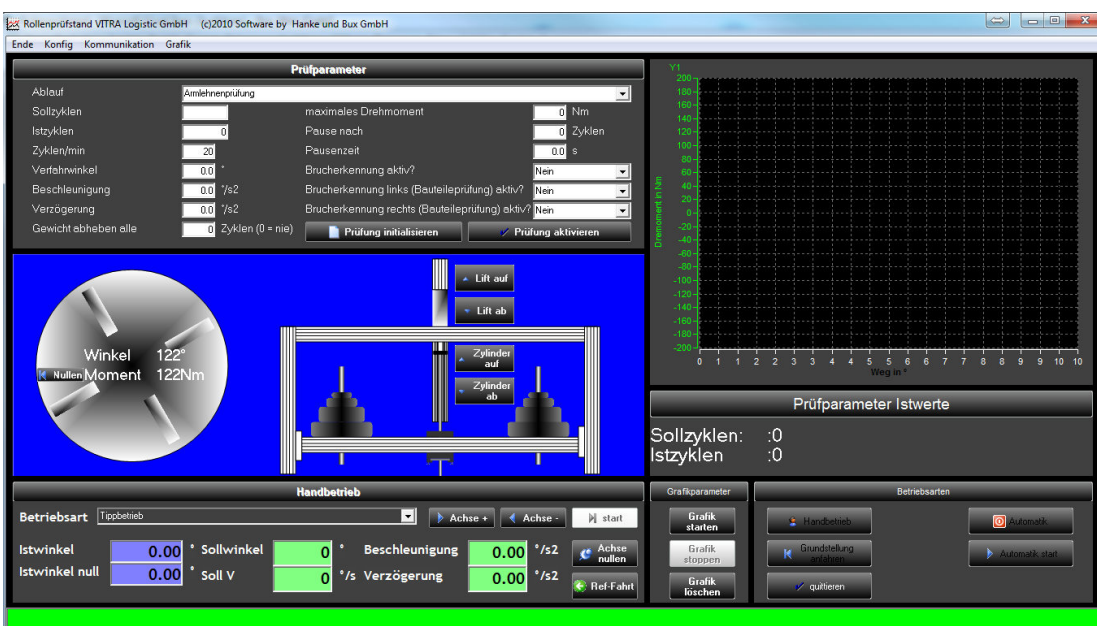


Rollenprüfstand mit Servoachse Swivel test stand with servoaxis



Planung o Beratung o Hardwareentwicklung o Softwareentwicklung o Automatisierung o Prüfstandtechnik

Hanke Prüftechnik

Gesellschaft für Prüfstand- und
Automatisierungstechnik mbH

Stammheimer Straße 10
D-70806 Kornwestheim

Tel: + 49 (0)7154 / 9677 - 76
Fax: + 49 (0)7154 / 9677 - 88

Internet: www.hanke-control.de
E-Mail: info@hanke-control.de

Der universelle Rollenprüfstand mit Servoachse eignet sich für die verschiedensten Prüfungen für Möbelrollen. Es können Prüfungen nach BIFMA X5.1, DIN 4551, EN1335, DIN 68878, British Standard, usw. durchgeführt werden.

Über die komfortable Bedienoberfläche flexment® unter Windows® kann die Prüfung frei parametrisiert werden. Es stehen fertige Abläufe für Bauteilprüfung und Komplettstuhlprüfung zur Verfügung. Weitere beliebige Abläufe können grafisch frei erstellt werden. Die einzelnen Prüfaufträge können jederzeit unterbrochen und an gleicher Stelle wieder weitergeführt werden. Dies ermöglicht eine eventuelle Zwischenprüfung eines anderen Prüfobjektes. Jeder Prüfung können beliebige Zeiten und Momente zugeordnet werden. Hierdurch ist es möglich, jeden denkbaren Prüfablauf auszuführen. Die Prüfdaten können von einem externen Rechner über Ethernet zur weiteren Verarbeitung und Einbindung in eigene Prüfberichte angefordert werden. Des Weiteren steht eine offline-Version zur Datensichtung zur Verfügung.

Der Drehteller kann Momentenüberwacht in jede beliebige Position gedreht werden.

In der Grundausstattung ist der Prüfstand mit 1 Servoachse und einem Pneumatikzylinder ausgestattet.

Die Abmessungen betragen 1,5m x 1,2m x 2,2 (BxHxT). Diese können ebenfalls an die Prüfaufgabe angepasst werden. Der Prüfstand ist mit 4 Rollen ausgeführt, wodurch eine einfache Verschiebbarkeit gegeben ist.

Sonderanpassungen entsprechend Ihren Anforderungen sind jederzeit möglich.

This universal swivel test stand with servoaxis can be used to carry out various tests on chairs. Tests can be executed according to BIFMA X5.1, DIN 4551, EN1335, DIN 68878, british standard etc..

A convenient operator interface which runs under Windows® enables free test parameterisation. Predefined sequences for standard swivel tests are available. Any other sequences can be freely implemented graphically. The individual testing assignments can be interrupted at any time and resumed from the same point. Thus, intermediate tests can be carried out on a different test object. Any time and torques can be assigned to each test enabling implementation of any testing sequence. The test data can be transferred via Ethernet to an external computer for processing and incorporation in test reports. Furthermore, an off-line version is available for data revision. The Servoaxis is torque controlled.

The basic version of the test stand features 1 Servoaxis and 1 pneumatic cylinder.

The dimensions (w/h/d) are 1.5 x 1.2 x 2.2 m, and these can be adapted to the given testing assignment. The test stand is mounted on a 4-caster chassis for complete mobility.

Special-purpose modifications can be implemented at any time.